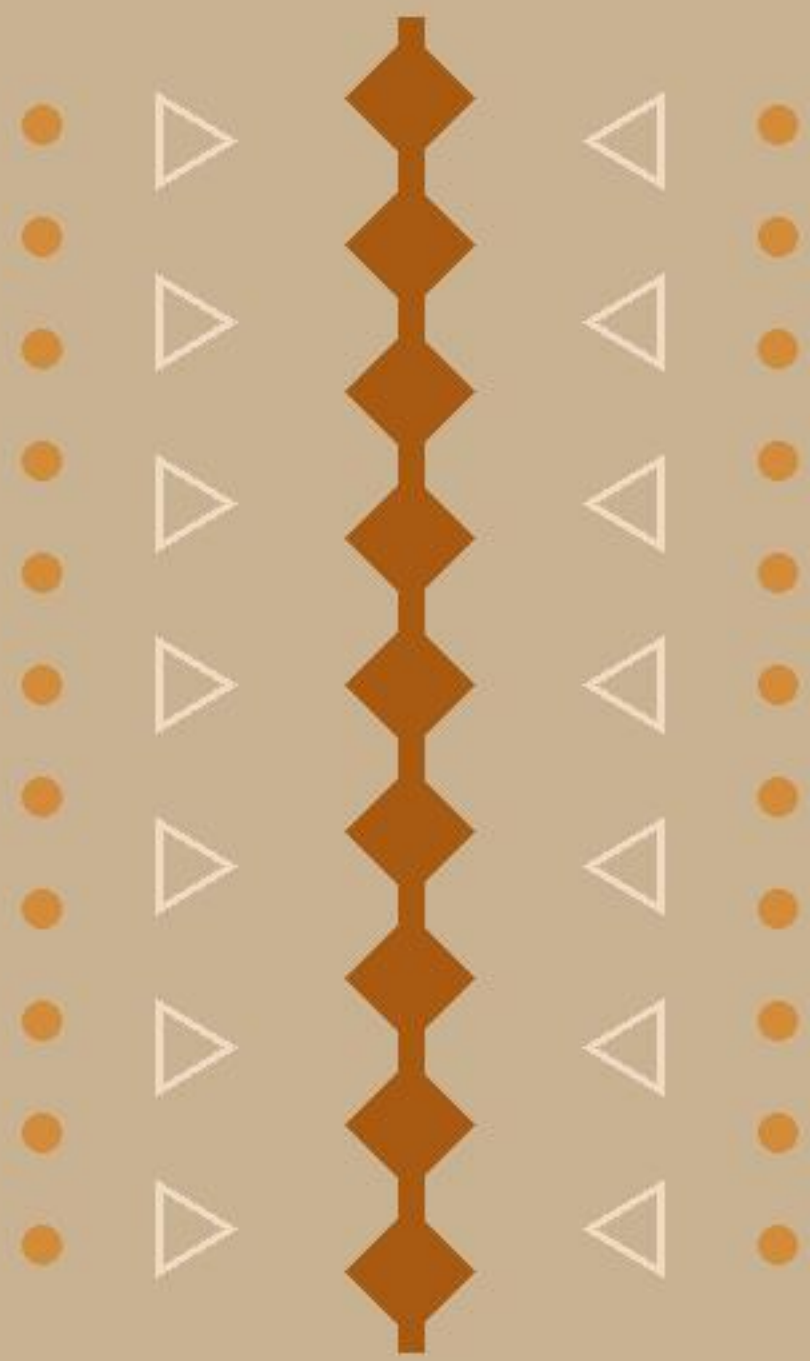


# TRANSCULTURALITÉ : MODALITÉS ET PISTES POUR AGIR



## OBJECTIFS

- Comprendre la notion de transculturalité
- Acquérir des savoirs permettant l'accompagnement du public en situation transculturelle
- Intégrer une approche transculturelle à sa pratique professionnelle

Cette formation permet d'avoir tous les outils et connaissances nécessaires concernant la transculturalité en entreprise de manière approfondie grâce à une approche méthodique et structurée.

## PUBLIC ET PRÉREQUIS

Enseignants, éducateurs, travailleurs sociaux, professionnels des collectivités territoriales qui veulent agir sur les terrains du travail, de l'éducation, de la culture, de la vie quotidienne, etc.

**Prérequis :** Faire partie du domaine associatif ou social

## INFOS

### Délais et modalités d'accès :

Il convient de nous contacter pour valider ensemble le mode de financement et valider l'entrée en formation. De 48 heures à 2 mois en fonction du mode de financement demandé.

### Méthodes mobilisées :

Formation en présentiel dans les locaux de l'organisme de formation. Étude de cas concrets et mise en situation.

### Modalités d'évaluation :

Les connaissances de l'apprenant seront évaluées via des quiz. Une attestation de formation sera délivrée en fin de formation.

## PERFORMANCE

100%

Préparation de la formation

95%

Organisation de la formation

100%

Déroulement de la formation

99%

Contenu de la formation

92%

Efficacité de la formation

100% des apprenants ont atteint les objectifs de la formation

## ACCESSIBILITÉ



Une étude de faisabilité sera faite pour adapter le suivi en fonction de la situation de handicap annoncée. Merci de le signaler le plus en amont possible.

**Vous avez une demande particulière ? (logistique, planning, handicap...)**

**CONTACTEZ-NOUS**

**+33 6 26 06 83 76**

**direction@approches.fr**

## CONTENU DE LA FORMATION

### Module 1 : Diagnostic

- Analyse de situations professionnelles critiques
- Co-construction de la problématique à laquelle se confrontent les participants dans l'accompagnement du public en situation transculturelle

### Module 2 : Les notions de culture

- Apports conceptuels sur les notions de culture d'un point de vue anthropologique
- Apports conceptuels sur les notions de culture d'un point de vue sociologique
- Identification des obstacles à la communication

### Module 3 : Histoire des migrations

- Apports conceptuels sur le phénomène migratoire
- Impacts psycho-sociaux des migrations
- Identification des passerelles qui permettent la communication

### Module 4 : Vers une posture transculturelle

- Travail réflexif
- Croisement de savoirs théoriques et pratiques mobilisés
- Identification de sa propre approche transculturelle



Vous avez une demande particulière ? (logistique, planning, handicap...)

CONTACTEZ-NOUS

**+33 6 26 06 83 76**

[direction@approches.fr](mailto:direction@approches.fr)